



XVII. konference České limnologické společnosti a Slovenskej limnologickej spoločnosti

29. 6. – 3. 7. 2015

Zámek MIKULOV



1. cirkulář



O KONFERENCI

Brněnská pobočka a výbor České limnologické společnosti srdečně zve na XVII. ročník tradiční společné konference České a Slovenské limnologické společnosti.

Na této konferenci se již od roku 1968 setkávají odborníci různých oborů teoretické i aplikované limnologie z obou republik, aby prezentovali a diskutovali nejnovější poznatky svého výzkumu. Konference je nejenom zdrojem nových informací, ale také místem setkání kolegů a přátel z různých oborů limnologie a inspirací pro budoucí odbornou práci. Přihlášené příspěvky jsou prezentovány formou referátů nebo posterů.

XVII. ročník konference se pod záštitou Ústavu botaniky a zoologie Masarykovy univerzity uskuteční v Mikulově, malebném historickém městě pod Pálavou, v regionu, který nabízí přírodní krásy, bohatou historii i věhlasnou vinařskou tradici. Konference proběhne v prostorách kongresového centra na zámku Mikulov.

Konferenční web

www.limnospol.cz

Kontakt

limnospol.mikulov@centrum.cz



Organizační výbor

Ústav botaniky a zoologie,
Masarykova univerzita:

Jindřiška Bojková
Světlana Zahrádková
Vít Syrovátka
Jan Sychra
Petr Pařil
Vanda Rádková
Jana Schenková
Vendula Křoupalová
Marek Polášek

Výbor ČLS:

Veronika Sacherová
Jakub Borovec

Vědecký výbor

doc. RNDr. Jan Helešic, Ph.D. – předseda
(Masarykova univerzita, Brno)

doc. RNDr. Martin Rulík, Ph.D.
(Univerzita Palackého v Olomouci)

prof. RNDr. Jaroslav Vrba, CSc.
(Jihočeská univerzita a Biologické
Centrum AV ČR, Č. Budějovice)

RNDr. Jindřich Duras, Ph.D.
(Povodí Vltavy, s. p., Praha)

RNDr. Zuzana Hořická, Ph.D.
(Univerzita Karlova, Praha)

RNDr. Zuzana Čiamporová-Zaťovičová, Ph.D.
(Ústav zoológie, SAV, Bratislava)

TERMÍNY

Zaslání přihlášky: **do 31. března 2015**

Zaslání abstraktů: **do 31. března 2015**

Uhrazení zvýhodněného vložného: **do 31. března 2015**

Uhrazení nezvýhodněného vložného: **do 3. července 2015**

REGISTRACE

Přihlásit se na konferenci je možné prostřednictvím řádně vyplněné přihlášky umístěné na www.limnospol.cz

VLOŽNÉ

Registrace se stává závaznou po uhrazení vložného, které zahrnuje: sborník abstraktů a propagační materiály, exkurzi, společenský večer a občerstvení v průběhu konference. Část vložného rovněž hradí pronájem prostor.

vložné	do 31. 3. 2015	do 3. 7. 2015
členové ČSL a SLS	4500 Kč (cca 170 €)	5000 Kč (cca 190 €)
studenti a důchodci	2250 Kč (cca 85 €)	2700 Kč (cca 100 €)
nečlenové ČSL a SLS	5000 Kč (cca 190 €)	6000 Kč (cca 225 €)

Čestní členové ČSL a SLS jsou od vložného osvobozeni. Poplatek za doprovodnou osobu v případě účasti na exkurzi a společenském večeru po dohodě s organizátory.

Způsob úhrady:

Platby budou probíhat přes Obchodní centrum Masarykovy univerzity. Prodej bude zahájen v lednu 2015. Informace ke způsobu platby budou od prosince zveřejněny na adrese:

https://is.muni.cz/obchod/fakulta/sci/konf_cls_sls/

TEMATICKÉ OKRUHY

- Biodiverzita vodních ekosystémů: habitaty, procesy, organizmy, ekologické gradienty (včetně floristiky a faunistiky)
- Biologie a ekologie vodních organismů a jejich populací včetně aplikace v bioindikaci
- Fylogeneze a molekulární biodiverzita vodních organismů
- Mikrobiální procesy, biologicky aktivní povrchy, primární producenti, praktické důsledky ve vodárenství
- Globální změny klimatu a změny povodí - jejich důsledky na vodní systémy: extrémní vlivy, dlouhodobé trendy, invazní organismy atd.
- Antropogenní stresory: procesy, ozdravování biotopů a stanovení ekologického stavu vodních ekosystémů
- Ekotoxikologie, biodetekce toxických látek v prostředí, biochemie a biologie čistírenských procesů (technická hydrobiologie)
- Management a revitalizace vodních biotopů, metodické a praktické přístupy

PREZENTACE ODBORNÝCH PRACÍ

Bude probíhat formou přednášek a prezentací posterů.

Autor prezentující referát nebo poster musí být na konferenci zaregistrovaný.

Každý zaregistrovaný účastník konference má možnost prezentovat svou práci maximálně jedním referátem nebo jedním posterem. V odůvodněných případech může organizační výbor schválit druhou prezentaci.

Vědecký výbor konference posoudí přihlášené příspěvky na základě abstraktu a vyhrazuje si právo změnit příspěvek z referátu na poster či přesunout příspěvek do jiného tematického okruhu.

Oficiálním jazykem konference je čeština, slovenština a angličtina.

Instrukce pro přednášky:

Přednášky budou seřazeny do bloků podle tematických okruhů. Délka přednášky bude 10 minut plus 5 minut na diskusi a tento limit bude striktně vyžadován.

Přednášejícím bude k dispozici projekční technika. Rozměry projekčního plátna jsou 7 x 5 metrů.

Doporučeným programem pro přípravu prezentací je PowerPoint.

Instrukce pro prezentace posterů:

Přijaty budou pouze postery s maximální velikostí 120 x 90 cm orientace na výšku. Panely a pomůcky na upevnění posterů budou účastníkům k dispozici.

Postery budou vystaveny v hlavním sále a přilehlých prostorách v průběhu celé konference a prezentaci posterů bude vyhrazena posterová sekce.

SBORNÍK ABSTRAKTŮ

Krátké nerecenzované abstrakty, případně rozšířené abstrakty, k prezentovaným referátům a posterům budou publikovány ve sborníku abstraktů, který obdrží každý zaregistrovaný účastník konference.

Příjem abstraktů bude zpřístupněn 15. ledna a ukončen 31. března 2015. Více informací najdete na stránkách www.limnospol.cz

Instrukce pro abstrakty:

Jazyk: čeština, slovenština nebo angličtina

Rozsah: maximálně 1400 znaků včetně mezer

Formát: DOC, DOCX, RTF

Členění: název česky/slovensky a anglicky, autoři, adresy autorů, klíčová slova česky a anglicky (maximálně 5), text nečleněný bez obrázků, tabulek a citací

Instrukce pro rozšířené abstrakty:

Jazyk: čeština, slovenština nebo angličtina

Rozsah: maximálně 4 strany A4 (včetně obrázků a tabulek), okraje 2,5 cm, font Times New Roman, velikost písma 12, řádkování 1

Formát: DOC, DOCX, RTF

Členění: název česky/slovensky a anglicky, autoři, adresy autorů, klíčová slova česky a anglicky (maximálně 5), abstrakt česky a anglicky, text standardně členěný na kapitoly, včetně literatury.

Obrázky: bitmapové obrázky (odstíny šedé) – originální velikost, minimálně 300 dpi, formát JPG, TIF, PSD, BMP

vektorová grafika – WMF a EPS

perokresby – minimálně 600 dpi, formát PSD, BMP, TIF

popisky k obrázkům česky i anglicky.

Další informace k formátování abstraktů budou uvedeny na www.limnospol.cz

STUDENTSKÁ SOUTĚŽ

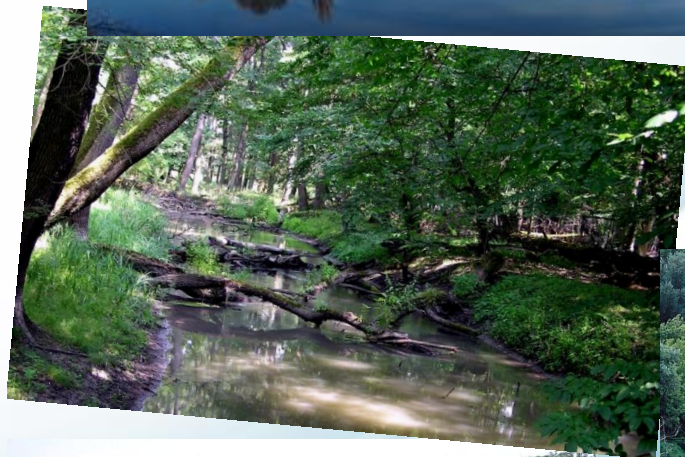
Na základě hlasování členů vědeckého výboru bude vybrán nejlepší studentský referát a poster, které budou odměněny věcnými cenami. Soutěže se mohou zúčastnit studenti bakalářského, magisterského a doktorského stupně, kteří svůj zájem se zúčastnit uvedou v přihlášce.

EXKURZE

Konferenční středa (1. července 2015) bude tradičně věnována exkurzím do okolí místa konání konference. Účastníci mají na výběr ze tří možností:

1. obora Soutok a Lednické rybníky

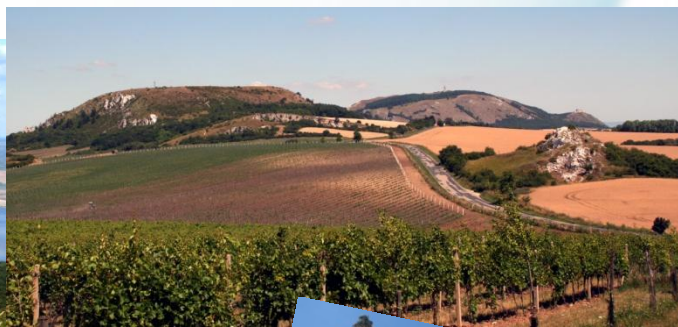
Obora Soutok se nachází v lužní oblasti severně od soutoku Moravy a Dyje a je s rozlohou přes 4200 ha největší oborou v České republice. Exkurze bude zaměřena na seznámení se s významnými, převážně mokřadními biotopy rozsáhlých lužních lesů jihu Moravy, včetně možnosti sběru vzorků v tůních, slepých ramenech i kanálech protkávajících lužní lesy. Součástí trasy bude i návštěva záplavových luk a samotného soutoku Moravy a Dyje, který je též nejjižnějším bodem Moravy. V doprovodu místních znalců nakoukneme do NPR Cahnov se zachovalými lužními lesy pralesovitěho charakteru. V oblasti Pohanska pak shlédneme lužní louky se starými soliterně rostoucími duby a občerstvíme se u loveckého zámečku. Exkurze pak bude po cestě zpět zakončena v NPR Lednické rybníky, kde se zastavíme u největšího moravského rybníka Nesytu a povíme si něco o managementu této významné rybníční rezervace.



2. magická Pálava

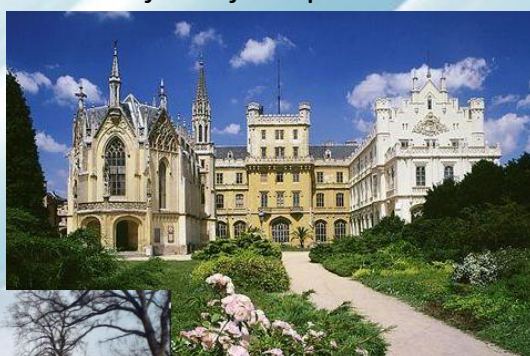
Exkurze

Vystoupáme na Pavlovské vrchy, kde navštívíme jedny z nejkrásnějších vyhlídek na zbytky lužní krajiny v okolí nádrží Nové Mlýny i na vinice, které obklopují ostrůvek tohoto vápencového pohoří ze všech stran. Dozvíme se o největších problémech, které jsou z limnologického hlediska spojeny s výstavbou nádrží Nové Mlýny. Absolvujeme menší pěší okruh v některé z vrcholových částí hřebene s výkladem o specifické teplomilné fauně a flóře včetně informací o prováděném managementu území. Navštívíme jednu ze středověkých zřícenin (Děvičky, Sirotčí hrádek) a možná nahlédneme i do některé z blízkých vinařských obcí.



3. zámek a park Lednicko-Valtického areálu, světové a kulturní dědictví UNESCO

Po krátkém přesunu do Lednice proplujeme na loďce zámeckým parkem až k Minaretu. V zámeckém parku roste 130 druhů jehličnatých a 356 druhů listnatých stromů a chráněné vodní plochy představují ornitologickou lokalitu světového významu. Zpět k zámku se vydáme pěšky pozorující kolonie hnízdících volavek, kormoránů a kvakošů. Až se nasytíme krásami Lednického parku, poobědváme a před žářem odpoledního slunce se schováme v útrobách zámku, kde absolvujeme jeho prohlídku.



UBYTOVÁNÍ

Ubytování si účastníci konference zajišťují individuálně. Mikulov jako turisticky významná lokalita má velkou kapacitu ubytování v penzionech i hotelích, viz

http://www.mikulov.cz/turistika/sluzby/ubytovani/?contentId=78422&kongresy=kon#accDetail_78422

Vzhledem k sezóně je vhodné zajistit si ubytování včas. Předběžně jsou pro účastníky konference rezervovány určité kapacity v těchto penzionech (budou vyžadovány zálohové platby):

<http://www.penzionhusa.cz/> (objednávky nejpozději v prosinci 2014)

<http://www.pensionbaltazar.cz/> (objednávky do 31. 3. 2015)

Jako levnější variantu pro studenty lze doporučit ubytovny:

<http://www.gssmikulov.cz/sluzby/ubytovani>

<http://www.uzajicemikulov.cz/>

Komfortní ubytování poskytuje např. hotel Galant:

<http://www.galant.cz/>

SPOJENÍ

Auto: ve směru od Bratislavy: sjezd z dálnice D2 u Břeclavi
ve směru od Brna, Olomouce, Prahy: výjezd z Brna po R52, popř. sjezd z dálnice D2 v Hustopečích u Brna

Vlak: přestup v Břeclavi, nádraží je cca 20 minut chůze od centra Mikulova

Autobus: přímé spoje z Brna a Břeclavi, nejbližší centru je zastávka 22. dubna

Parkování: hlavně u hotelů a penzionů; v centru města problematické, pouze na vyhrazených parkovištích a u konferenčního sálu jen velmi omezená kapacita

STRAVOVÁNÍ

V ceně vložného je občerstvení o přestávkách odborného programu, při společenském večeru a během exkurzí. Ostatní stravování si zajišťují účastníci samostatně. V Mikulově je řada různých restaurací a hotelů v různých cenových kategoriích.